

最新鋭80列マルチスライスCT

平成26年5月稼働開始しました

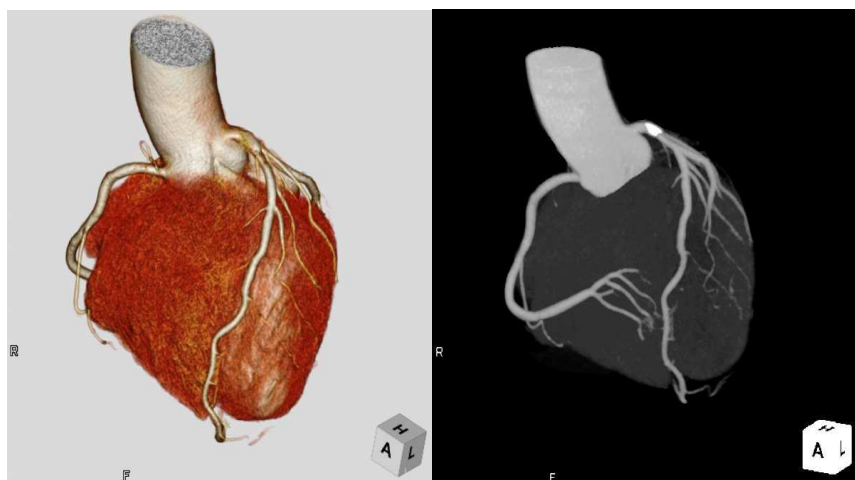
最新鋭の80列CTは
県下で2台目の導入です



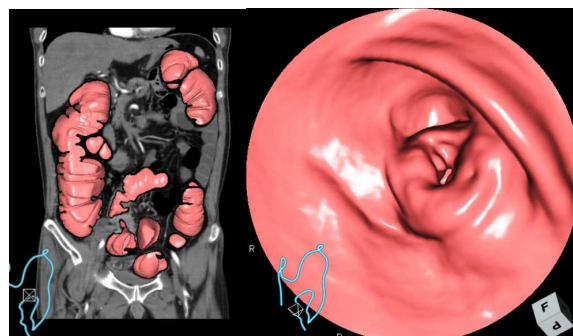
この最新鋭の80列マルチスライスCTは、従来の16列より大幅に増えた検出器により、一度に細い断層画像を得ることが可能になり、検査時間が短く低被ばくで撮影できるようになりました。

また、今まで出来なかった心臓や広範囲の血管撮影が出来るようになった為、心筋梗塞をはじめ全身の血管狭窄などの診断も可能になりました。

心臓CT検査は、身体に対する負担がカテーテル検査よりも少なく、冠動脈の狭窄や閉塞、動脈瘤などの診断が可能です。



全身の血管狭窄などの診断も可能。



大腸にファイバーを入れずにCTによる大腸検査が行えます。

※ 大腸検査については、ただ今準備中です。



医療法人 弘英会
琵琶湖大橋病院
財) 日本医療機能評価機構認定病院