



動脈硬化が気になる方へ

血管内皮機能検査FMDのご案内

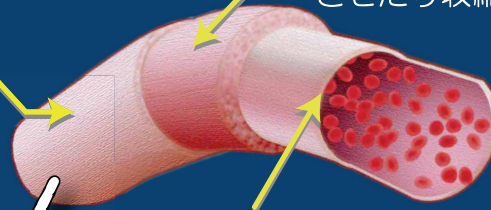
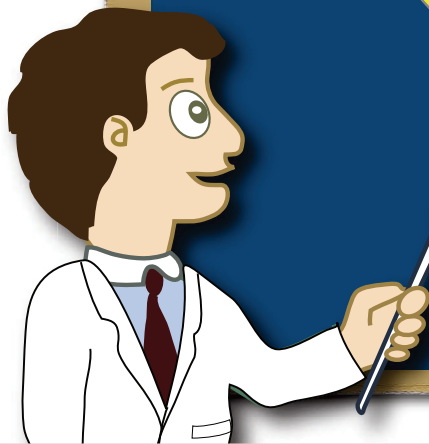
あなたの血管は **イキイキ** していますか？

健康は血管のはたらきから

血管は三層構造
一番内側の層が大切です

一番外側にあるのが血管自体を保護している層

次にあるのは血管を拡張させたり収縮させたりする層



★ポイント★

一番内側にある、この層では常に血液にさらされています。この層がイキイキしている血管は健康な血管です。

当施設では、生活習慣病やメタボリックシンドロームが引き起こす心筋梗塞や脳卒中を予防するために、血管内皮機能の検査を行っています。

健康な血管は、イキイキしています。しかし知らず知らずのうちに血管は、内側から変化し、動脈硬化が進んでいきます。当施設で行う検査は、この血管の内側がイキイキしているかどうか簡単にわかる検査です。

健康で健やかな生活を送るためには、今の血管の状態を知ることが大切です。

測定時間は約10分

<<検査風景>>



片腕にエコーを当てて行う簡単な検査です。

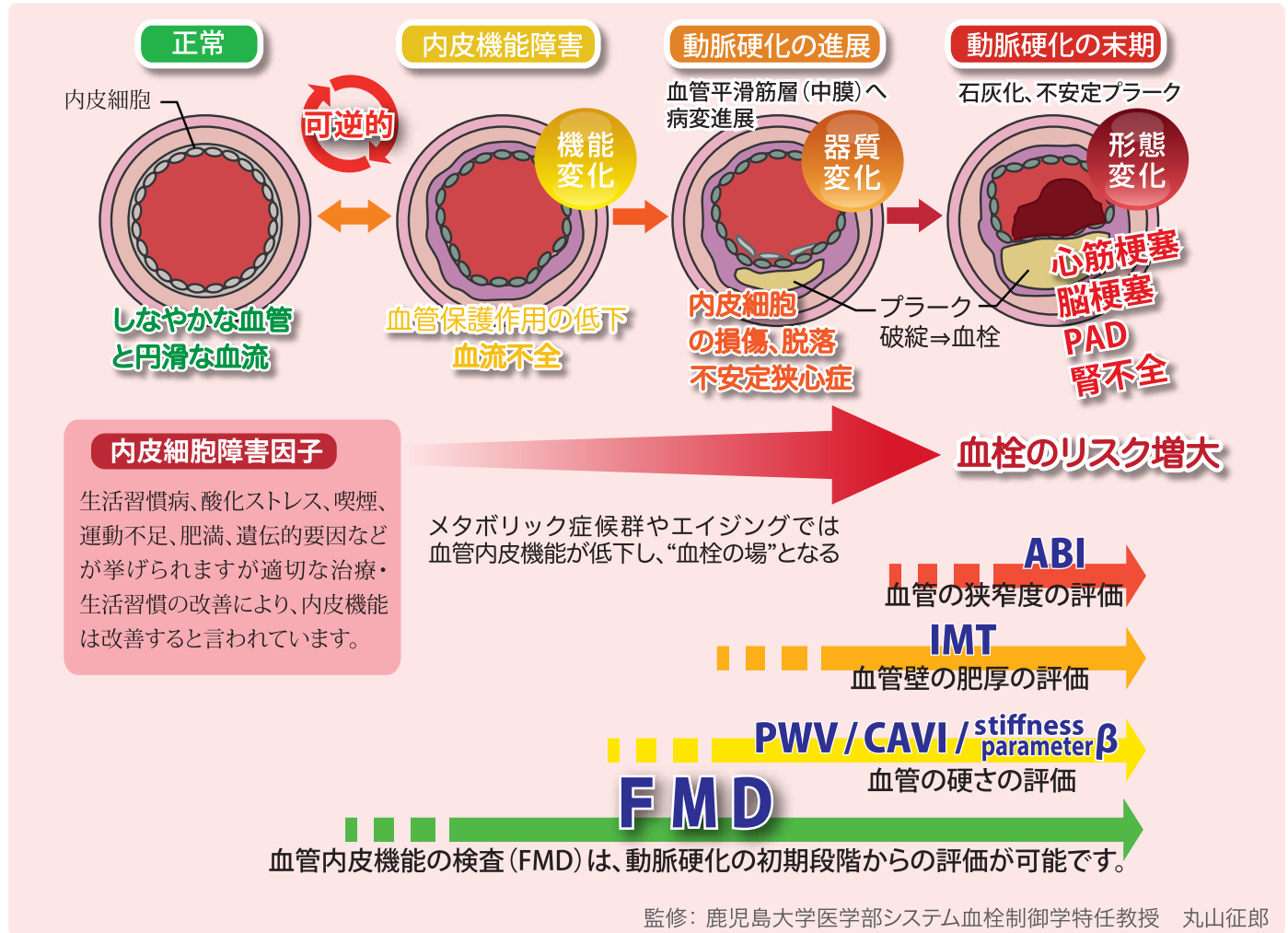


医療法人 弘英会
琵琶湖大橋病院
財)日本医療機能評価機構認定病院

血管内皮機能を診る, FMD検査とは

動脈硬化:それは内皮細胞の機能障害から始まる

動脈硬化は血管内皮機能障害から引き起こされるとされており、FMD検査は、その血管内皮機能を診ることにより、動脈硬化が引き起こす様々な疾患に対する早期発見・早期治療に有用です。



FMD (血流依存性血管拡張反応) 検査

FMDとはFlow Mediated Dilationの略で「血流依存性血管拡張反応」といい血管内皮機能評価の検査として近年注目されています。現在FMD検査を実施している施設は大学のみならず一般臨床施設でも年々増えており、様々な分野でユネクスイーエフを採用頂き、ご活用されています。

検査手順

- step1: 安静時血管径計測
- step2: 駆血 5分間
- step3: 駆血開放後血管径計測

$$\%FMD = \frac{\text{最大拡張幅(mm)}}{\text{安静時血管径(mm)}} \times 100$$

正常値の目安は6%以上で、5%未満で血管内皮機能障害が疑われます。

