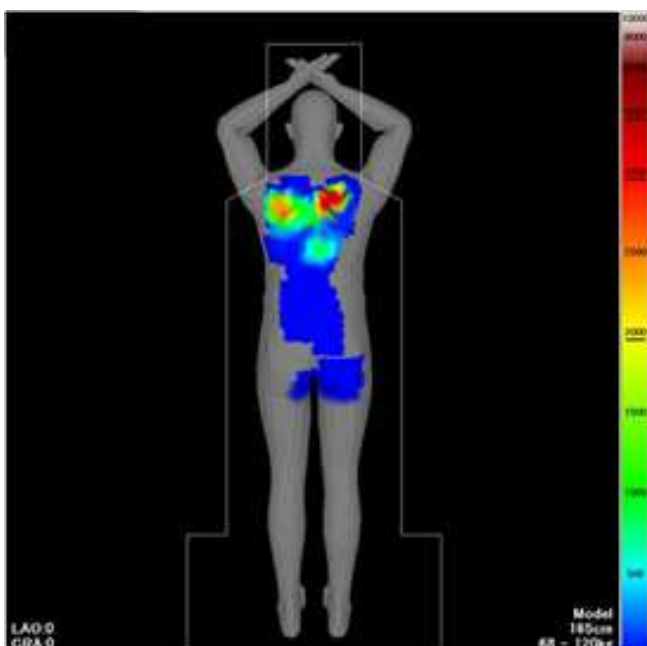


X線血管撮影装置に 56インチサイズの大型モニター を採用しました

今回、心臓カテーテル検査で使用していますX線血管撮影装置に56インチサイズの大型モニターを採用しました。

今まで19インチのモニターを4面配置して画像観察をおこなっておりましたが、56インチの大型モニターは、フルハイビジョンの4倍の画素数で、今までよりもモニターレイアウトを自由に作り出し、必要な情報をよりわかりやすく表示され、難易度の高い血管内治療も的確にサポート出来るようになりました。



放射線量をリアルタイムにモニタリング

術中に入射皮膚線量がリアルタイムにカラーマップで積算表示されます。

照射具合を直感的に判断しながら、適宜 低線量設定への変更やアングルの変更が可能となり、患者様への優しさを提供いたします。